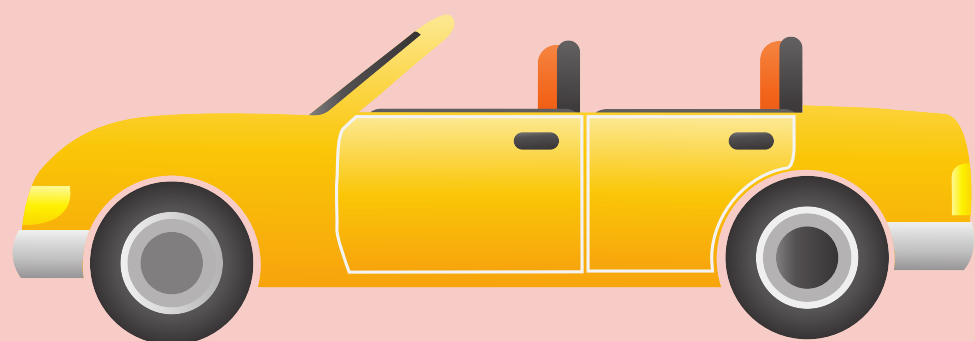


# STAGE DE CONDUITE ACCOMPAGNÉE

Un guide pratique pour mettre toutes les chances de son côté



Cours de code intensifs et présentation à  
l'examen du code de la route.



20 heures de conduite avec un moniteur  
agréé. Un rendez-vous pédagogique  
pour connaître les besoins du stagiaire.

Un apprentissage de la conduite plus tôt et sur  
une plus longue durée favorable à la sécurité du  
jeune conducteur et de ses passagers.



# STAGE DE CONDUITE ACCOMPAGNÉE



Code  
matin

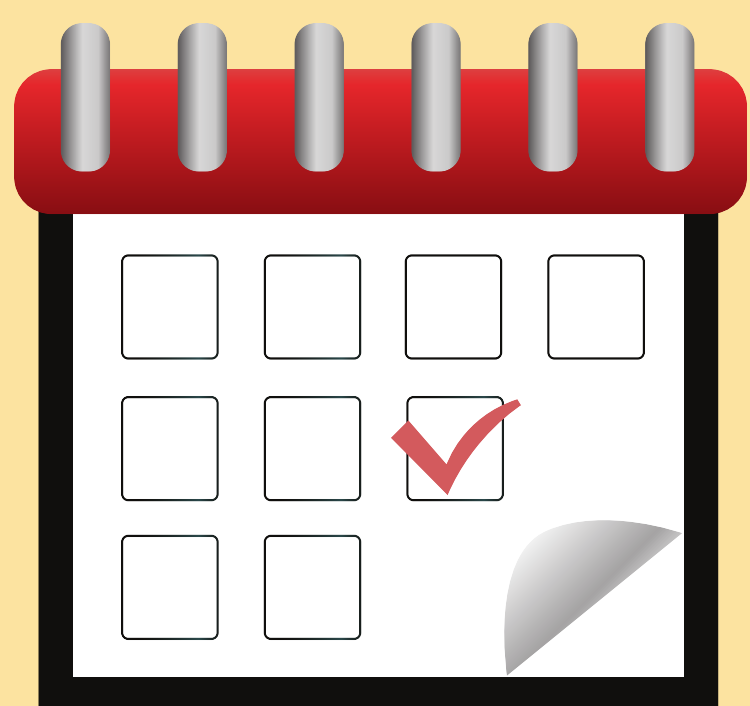


Conduite  
après-midi  
ou inversement

Un fonctionnement par binome.



Pièce d'identité obligatoire pour le passage de l'examen (passeport ou carte d'identité).  
Sans elle, pas d'examen possible.



Un rendez-vous pédagogique avec le moniteur le dernier jour du stage.  
Présence d'un parent obligatoire.



Avertir obligatoirement en cas de traitement médical et fournir l'ordonnance.  
Toutes infos d'ordre médical utiles sont également à transmettre.

# STAGE DE CONDUITE ACCOMPAGNÉE



Prévoir le nécessaire pour écrire, sans oublier ses lunettes.



Linge de corps suffisant et toutes commodités pour la durée du séjour. Prévoir des vêtements en cas de mauvais temps.



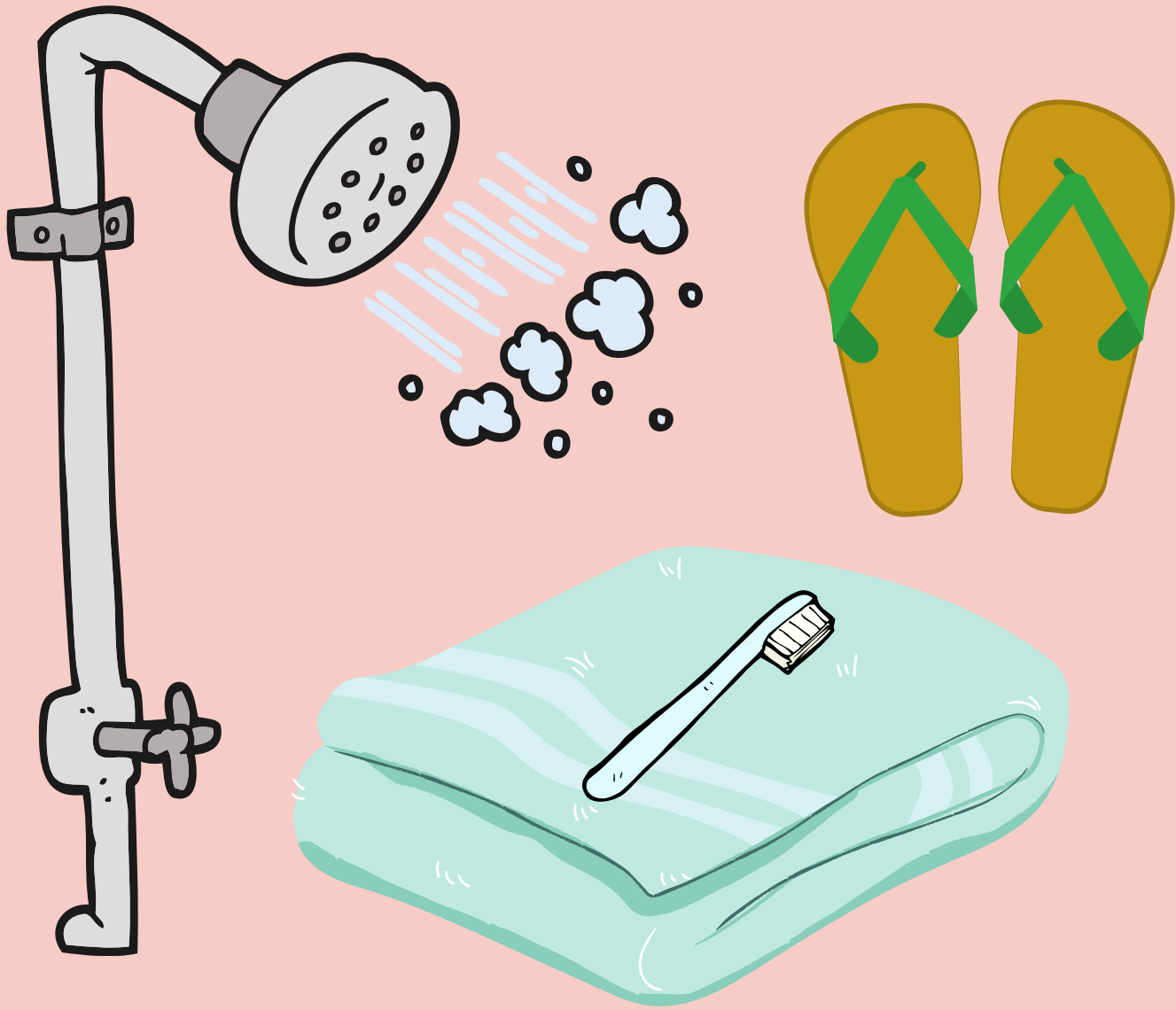
Les stages sont intensifs. La qualité du repos est primordiale pour réussir.



Pour limiter les nuisances, les téléphones portables sont strictement interdits de 22h à 8h00.

Ils sont récupérés et rangés en toute sécurité.

# STAGE DE CONDUITE ACCOMPAGNÉE



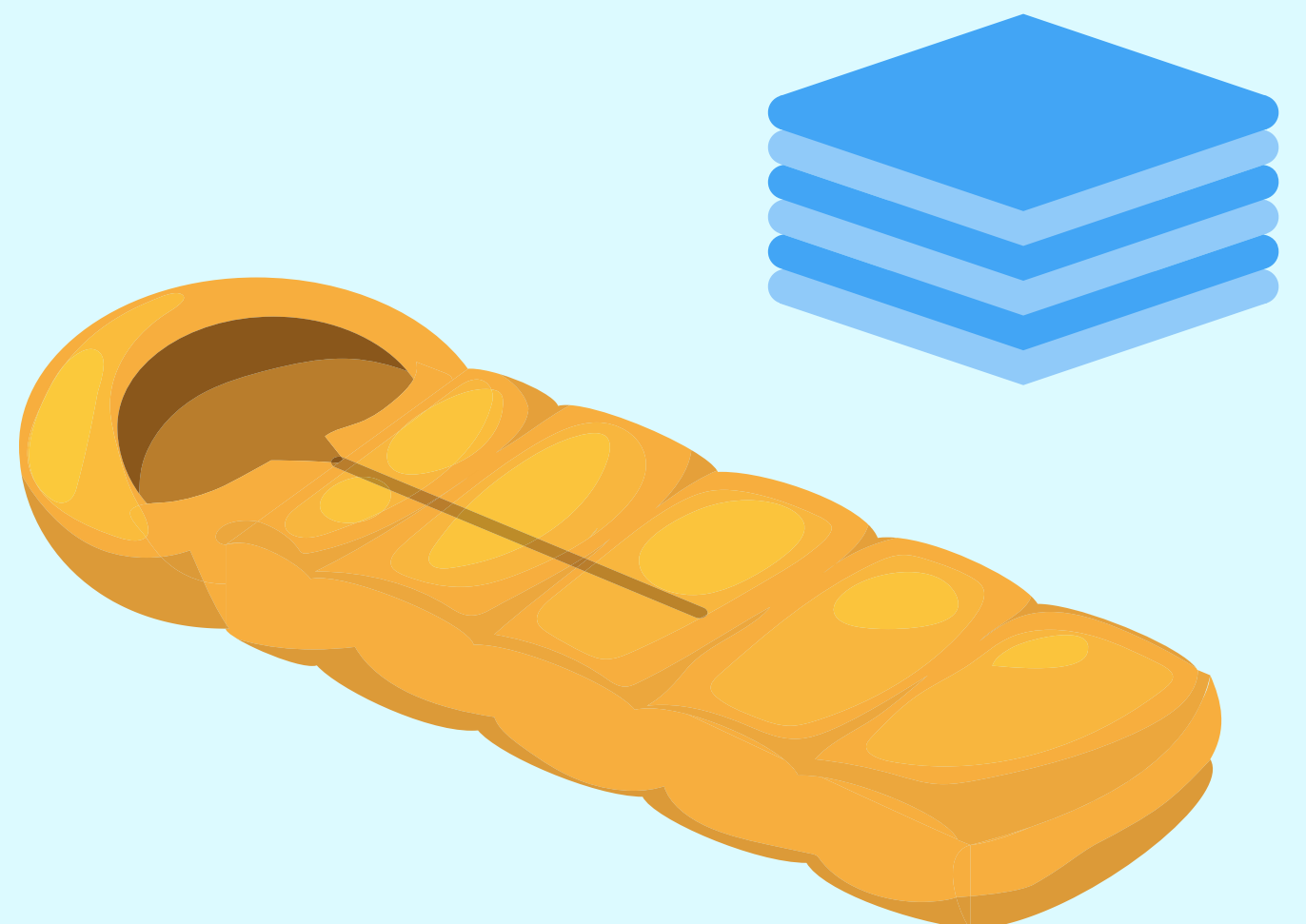
Sanitaires collectifs .Sans oublier les claquettes.



Paire de chaussures fermée qui maintient la cheville pour la conduite.

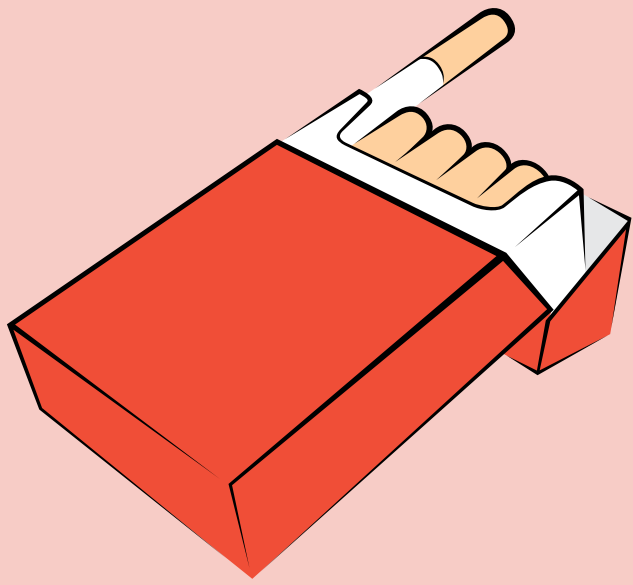


Une tenue de sport pour décompresser.

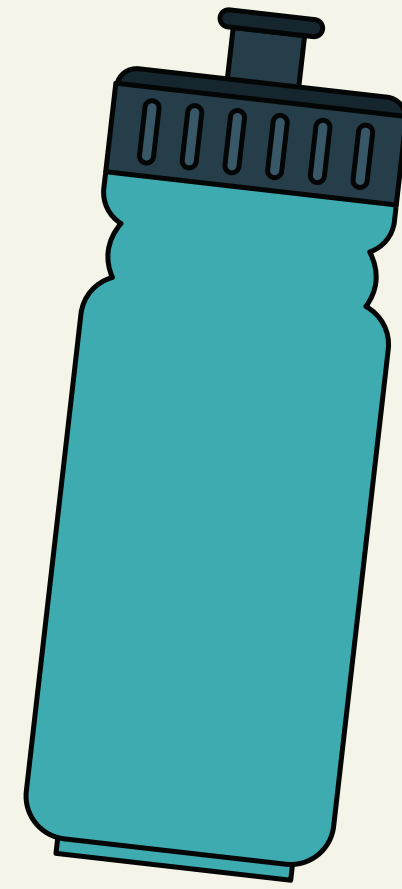


Sac de couchage ou draps de lits.

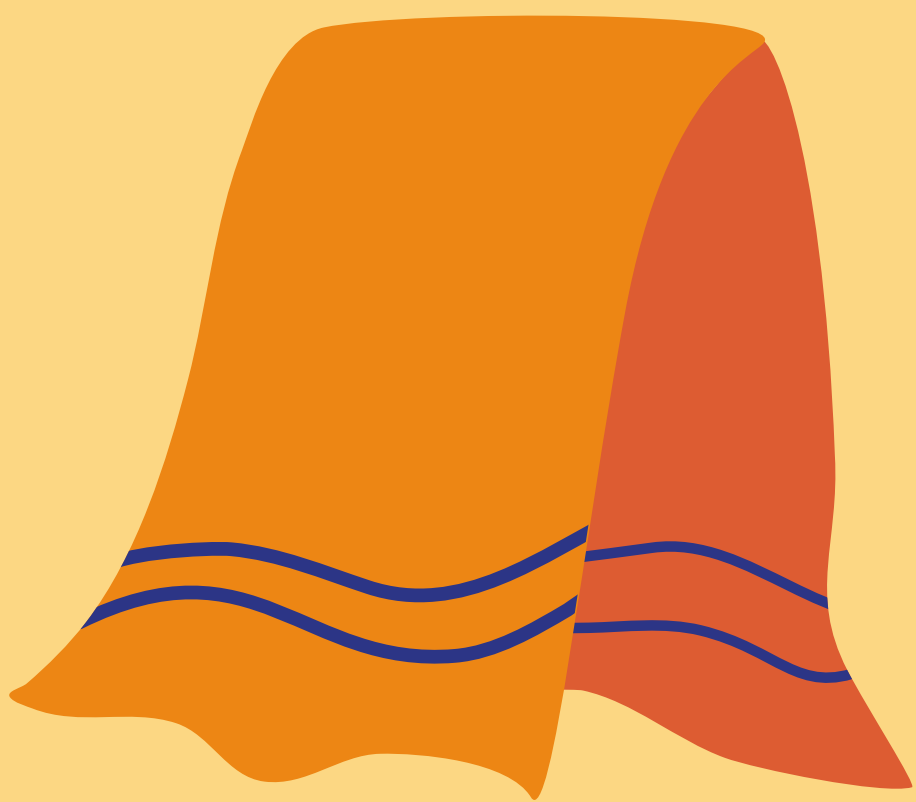
# STAGE DE CONDUITE ACCOMPAGNÉE



Il est interdit de fumer sur l'ensemble du site sauf zone spécifique. La détention de drogues ou alcool est rigoureusement interdite.



Gourde ou bouteille d'eau personnelle



Une serviette éponge pour le véhicule lors de la conduite. .



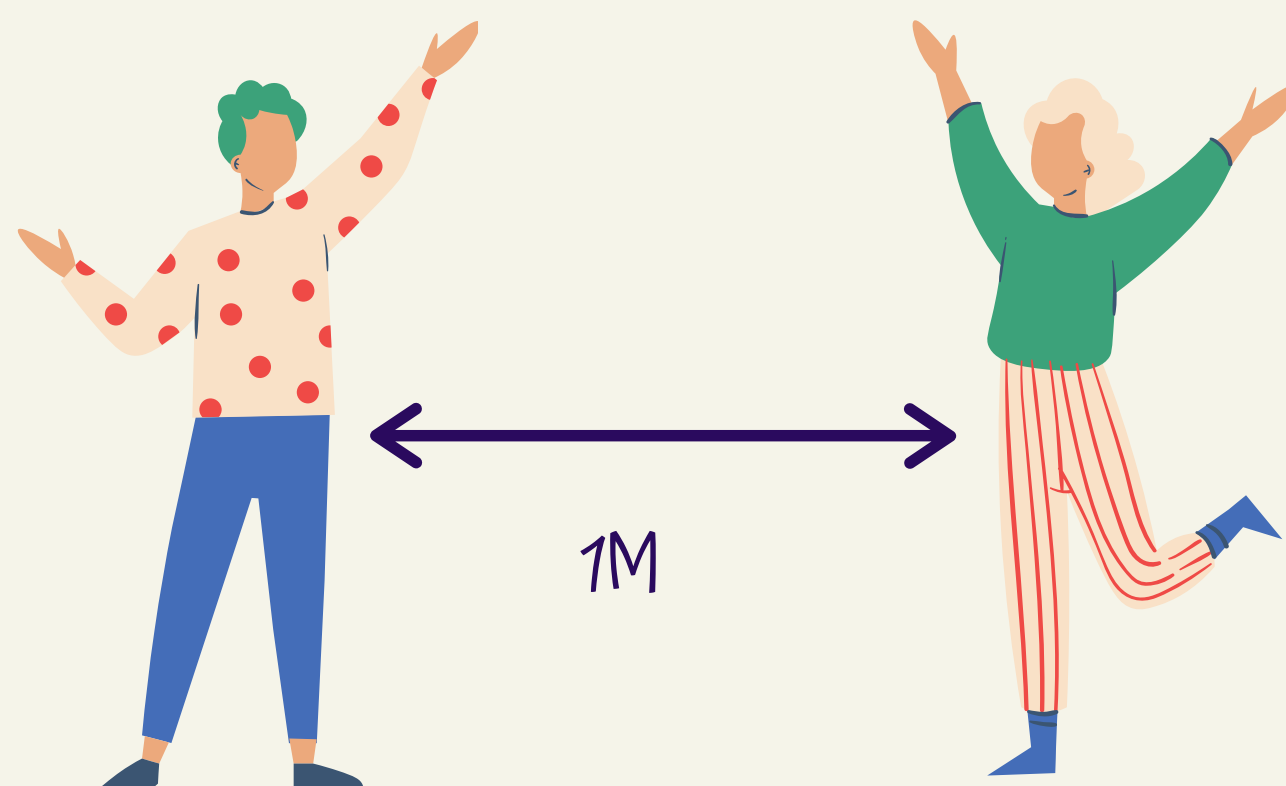
Une préparation collective pour un même objectif: la réussite à l'examen.



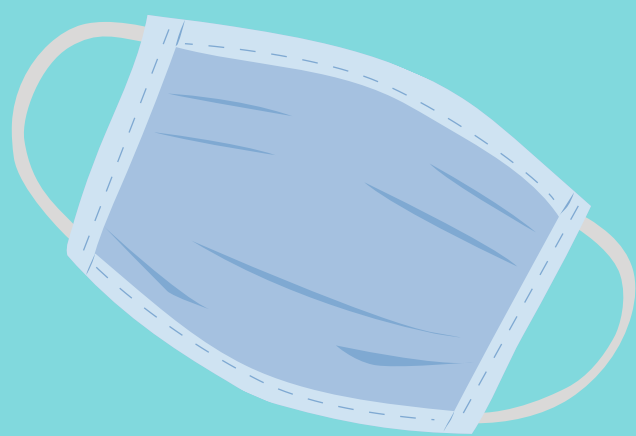
# STAGE DE CONDUITE ACCOMPAGNÉE



**LAVAGE DES MAINS FRÉQUENT**



**RESPECTEZ UNE DISTANCE D'AU MOINS UN MÈTRE AVEC LES AUTRES**



**PORT DU MASQUE OBLIGATOIRE DANS LES VÉHICULES ET EN SALLE DE CODE.**

**CONDUITE À TENIR LORS D'UNE SUSPICION OU D'UN CAS AVÉRÉ DE COVID-19 :**

Tout symptôme évocateur d'infection à la covid-19 chez un enfant, constaté par l'encadrement, doit conduire à son isolement dans un lieu adapté et au port d'un masque. En cas de doute sur les symptômes d'un enfant, une prise de température peut être réalisée par la personne chargée du suivi sanitaire au sein de l'accueil.

- La prise en charge médicale du mineur doit être organisée sans délais.
- En cas de symptômes, les parents de l'enfant sont avertis et doivent venir le chercher. Son départ est organisé de façon à éviter toute proximité avec les autres mineurs.
  - Si les parents ne peuvent venir le chercher, l'organisateur doit assurer, en lien avec la famille, le retour du mineur dans le respect des prescriptions des autorités de santé.
- L'enfant ne pourra alors pas être accepté de nouveau au sein de l'accueil sans certificat médical assurant qu'il est en mesure d'être reçu dans un ACM.